

Jeep ve vlastnictví Rona Stevense z Washingtonville: CJ2A Jeep 1948 Truck 2WD, motor 350cid Chevy Crate 290hp, Turbo 400, nápravy Dana 44 w / Detroit Locker. Ručně-postavená karoserie a rám ve společném úsilí Clarence, Dona a Johna Stevense



"Vynikajicně provedena renovace, která stála 450 hodin a právě byla dokončena.



Tento jeep inzerovaný k prodeji je 6×6 Jeep Willys. Je to vlastní projekt nebo originál? Spíše vlastní projekt, zejména proto, že má řadu civilních prvků. Prodávající přísahá, že je válečný (válka, která?).

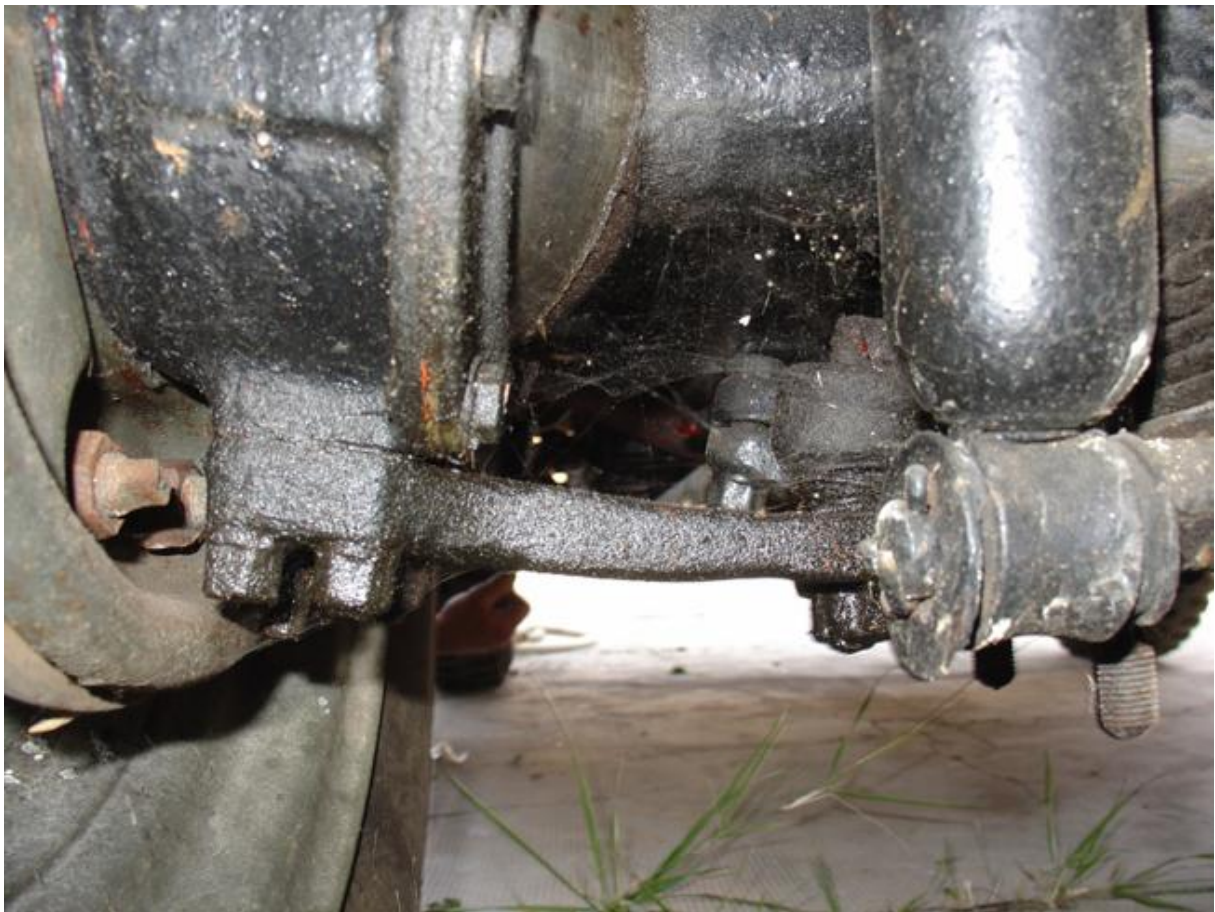
Poznámka, neobvyklé přední náboje. Nikdy jsem neviděl 6 × 6, jako je tento. Je to možná nějaký podivín vytvořen Willysem licencovaným výrobcem? (pozn.6x6 se skutečně vyráběly,ovšem vypadaly trochu jinak,což ostatně již na našich stránkách je k dispozici)



Další obraz obě řídicí nápravy, zde je možno na dalších snímcích vidět, jak toto řízení fungovalo



ložiskový domeček je celek s pákou řízení je ve spodní části nápravy



Detail uchycení s čepem

