



GAZ 55 CP

ROK VÝROBY: 1936 - 1942, ? - 1946

CELKOVÉ MNOŽSTVÍ : ?

4x2 1200 kg dump-truck

Length: 4670mm, width: 1950mm, height: 1970mm DĚLKA VÝŠKA ŠÍŘKA

Inner platform dimensions: Length: 1820mm, width: 1420mm, height: 420mm VNITŘNÍ ROZMĚRY

Wheelbase: 3340mm **rozvor kol**

Front wheel track: 1405mm, front axle clearance: **300mm rozchod kol přední,světlost**

Rear track: 1600mm, rear axle clearance: **200mm zadní rozchod a světlost**

Turning radius: 7.5m poloměr otáčení

Engine: 50hp/2800rpm, 4-cyl, 4-stroke SV, 3285cc, engine weight - 248 kg **motor a váha motoru**

Bore/Stroke: 98.425/107.95mm **vrtání a zdvih**

Compression ratio: 4.6:1

Engine block material: grey cast-iron-**šedá litina**

Engine head material: cast-iron **hlava litinová**

Pistons material: aluminium alloy-**písty hliníková slitina**

Amount of piston rings: 3 **pístní kroužky počet**

Cool clearance between tappet and valve stem: intake - 0.25-0.30 mm, exhaust - 0.40-0.45 mm **vůle ventilů studené**

Carburettor: GAZ-M, upflow, with economizer, and manual concentrator, without accelerating pump **ruční, manuální bez akcelerační pumpičky**

Gearbox: 4 speeds **4 rychlostní**

Clutch: dry single plate **suchá spojka jednotalířová**

Mechanical all-wheels brakem –mechanické brzdy

Battery: 6 Volt, 80 A*h

Weight: 1920 kg

Maximal speed: 70 km/h

Tyres: 6.50-20 inches

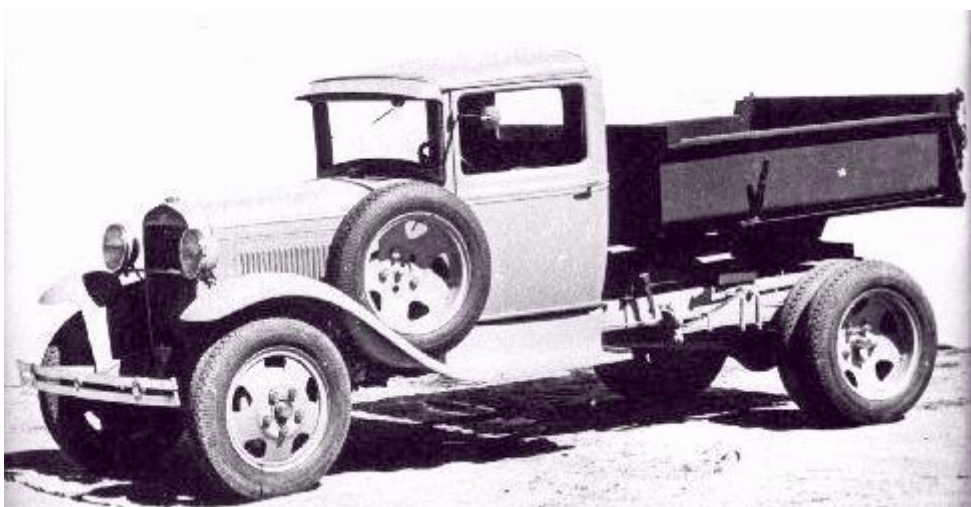
Fuel capacity: 40 L

Oil system capacity: 4.7 L

Fuel consumption: 21.0 L/100km



GAZ 55



GAZ 410



HASIČSKÝ GAZ